

Technical Data

Light fitting for indoor use only

Power Factor: 1

Bulb to be used:

LED 7W 350mA 3000K 520lm (included)

It is recommended that a professional electrician be responsible for installing the light.

Warning: If the wire or flexible cord is damaged, it must only be changed by the manufacturer, their Service Dept. or qualified personnel in order to avoid risk.

Cleaning Instructions

Use a soft damp cloth, with soap or neutral detergent. Do not use alcohol or other solvents.

Datos Técnicos

Luminaria para uso interior

Factor de Potencia: 1

Lámpara a utilizar:

LED 7W 350mA 3000K 520lm
(incluido)

Se recomienda que la instalación sea realizada por un profesional.

Aviso: Si el cable flexible o cordón de esta luminaria esta dañado, deberá sustituirse exclusivamente por el fabricante o su servicio técnico o una persona de cualificación equivalente con objeto de evitar cualquier riesgo.

Instrucciones para la limpieza

Utilizar un paño suave, humedecido con agua y detergente neutro si fuera necesario. No utilizar alcohol o otros disolventes.

Dry location only

This symbol on the product or its packaging indicates that it must not be treated as household waste. It should, in fact, be handed in at a recognised collection point for recycling electrical and electronic equipment. For more detailed information about the recycling of this product, please contact your local city office, your household waste disposal service or the shop where you purchased the product.



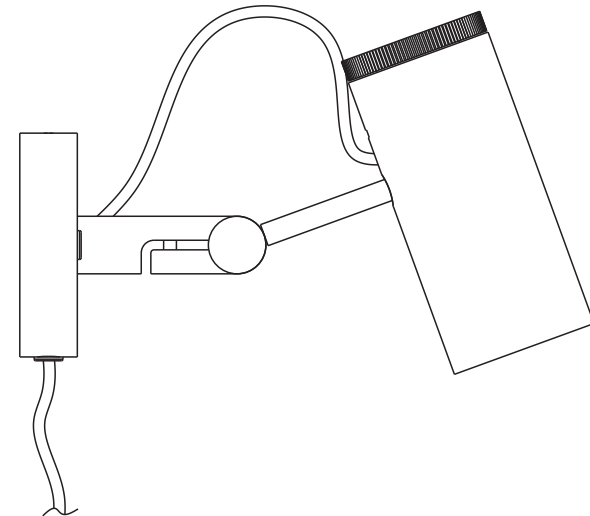
Este símbolo en su equipo o embalaje indica que el presente producto no puede ser tratado como residuo doméstico normal, sino que debe entregarse en el correspondiente punto de recogida de equipos eléctricos y electrónicos. Para recibir información detallada sobre el reciclaje de este producto, por favor, contacte con su ayuntamiento, su punto de recogida más cercano o el distribuidor donde adquirió el producto.

120 V - 60 Hz

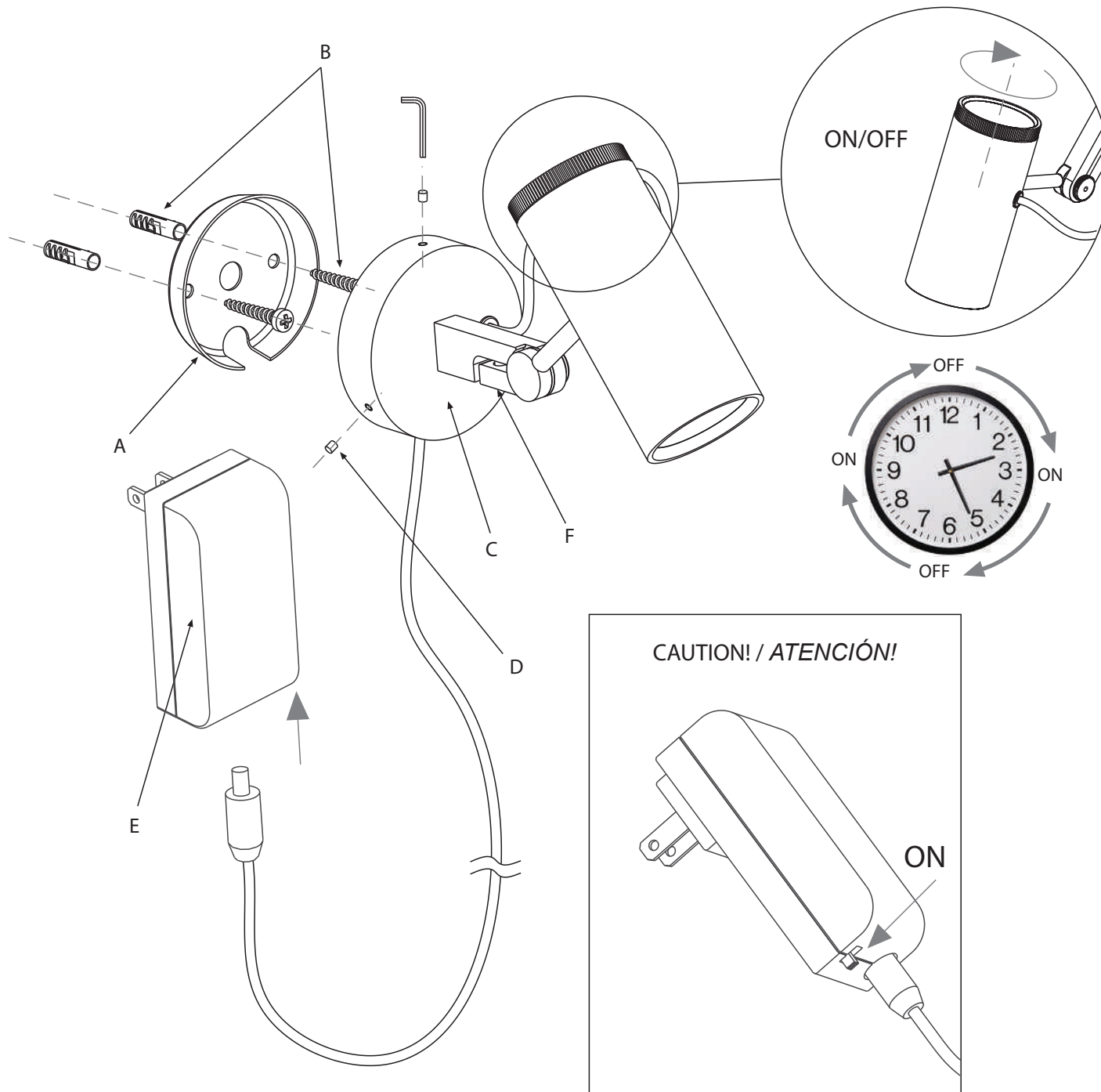
marset 

POLO A

Assembly Instructions / Instrucciones de Montaje



marset



Warning!

Disconnect power supply before installation.

Atención!

Desconectar la conexión a red antes de ser manipulada.

1. Introduce wire (C) up through the inside of the ceramic shade (D) and then up through the ceiling rose (E). Clamp the cable by tightening the slack adjuster (F) with the Allen Key supplied.
2. Connect the wiring in the outlet box. Fix ceiling plate (A) to the outlet box using screws (B).
3. Raise the ceiling rose (E) and immobilise it by fully tightening slack adjuster (H).
4. Insert an approved bulb.

1. Introducir el cable (C) por el interior de la pantalla cerámica (D) y a continuación por el florón (E). Fijar el cable atornillando el prensacables (F) utilizando la llave allen suministrada.
2. Realizar las conexiones eléctricas en la caja de empalmes. Fijar el soporte (A) en la caja de empalmes mediante los tornillos (B).
3. Subir el florón e inmovilizarlo atornillando el prensacables (H).
4. Colocar la bombilla recomendada.

CAUTION! / ATENCIÓN!

